

除颤仪培训

2019.11 急诊锦江院区



West China
Second University Hospital



目 录

ONTENTS



01

除颤仪相关理论

02

除颤仪的使用

03

除颤仪的管理



West China
Second University Hospital

急诊科华西院区 的除颤仪



HeartStartXL+ 除颤仪



飞利浦旧除颤仪



救护车AED



傻瓜机AED



West China
Second University Hospital

急诊科锦江院区 的除颤仪



Mindray除颤仪



West China
Second University Hospital



01 PART

除颤仪相关理论



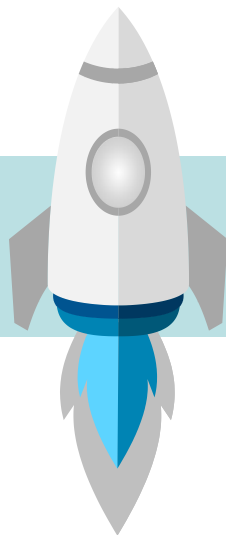
West China
Second University Hospital

用于消除心室颤动
时称为电除颤

电除颤

用于转复各种
快速心律时称
为电复律

电复律



心脏电复律，是一种外源性电流治疗心律失常的方法，在严重快速心律失常时，将一定强度的电流直接或经胸壁作用于心脏使全部或大部分心肌在瞬间除极，然后心脏自律性最高的起搏点(通常是窦房结)重新主导心脏节律的治疗过程，也就是说通过电击的方式将异常心脏节律转复为正常窦性节律。





同步电复律

用于心房颤动、扑动，室上性及室性心动过速等的复律。



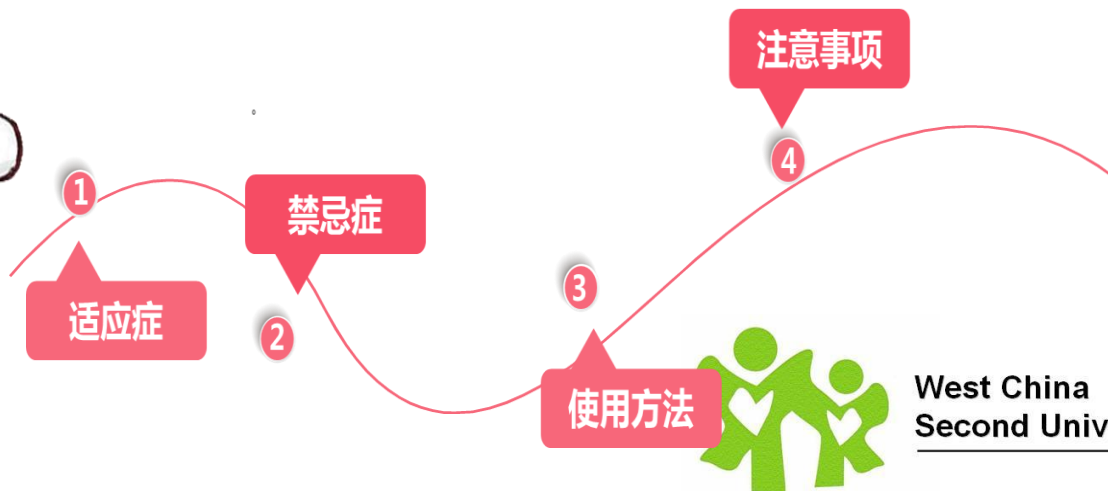
非同步电除颤

仅用于心室颤动和扑动，此时病人神志多已丧失，应立即除颤

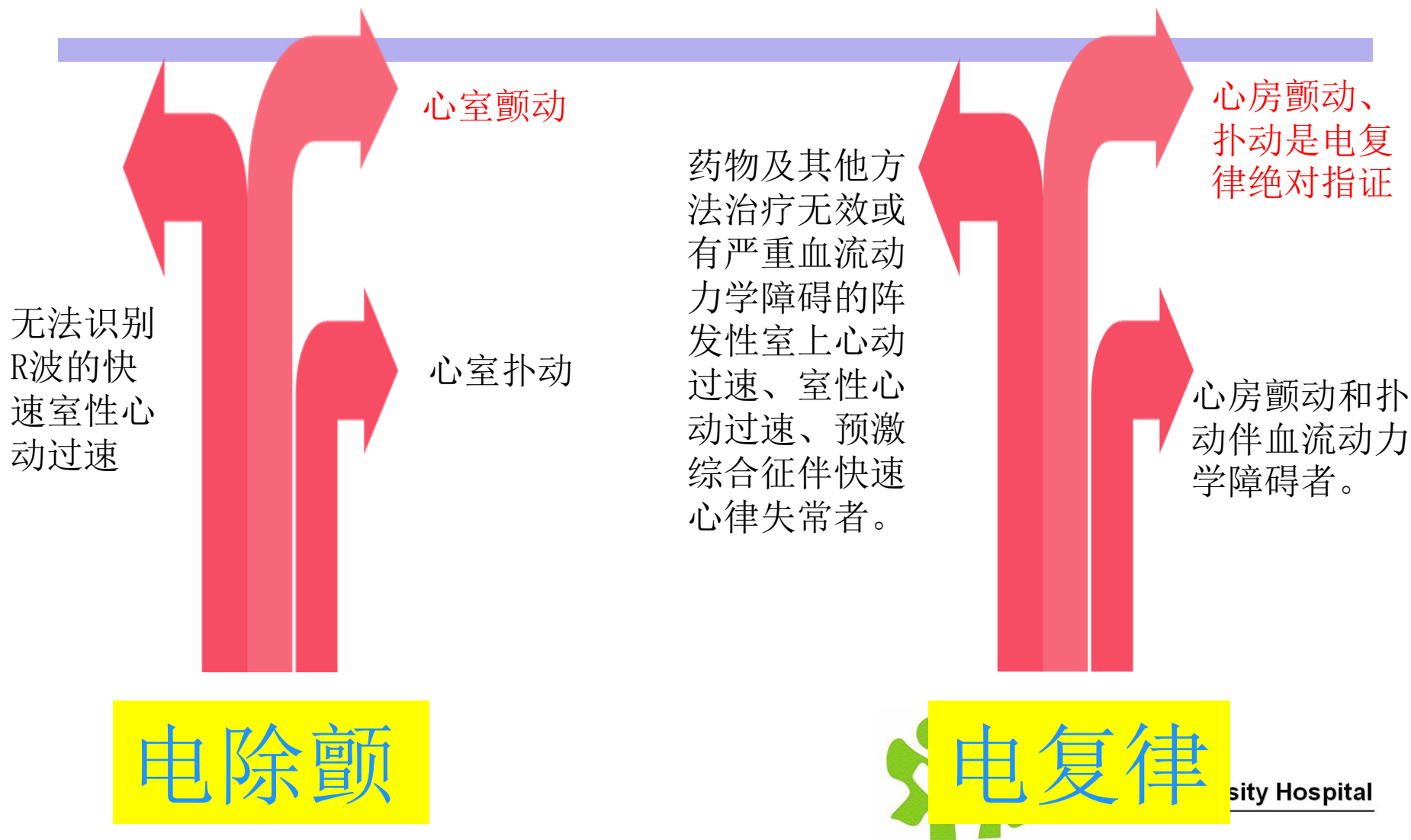


02 PART

除颤仪的使用



适应症



禁忌症



病史多年，心脏明显肥大及心房有新鲜血栓形成或近3个月内有血栓史。



伴高度或完全房室传导阻滞的心房颤动或扑动。



伴病态窦房结综合征的异位性快速心律失常。



有洋地黄中毒史、低钾血症时，暂不宜电复律。





操作步骤

01

分析心律（监护模式）

02

调至除颤模式

03

充电

04

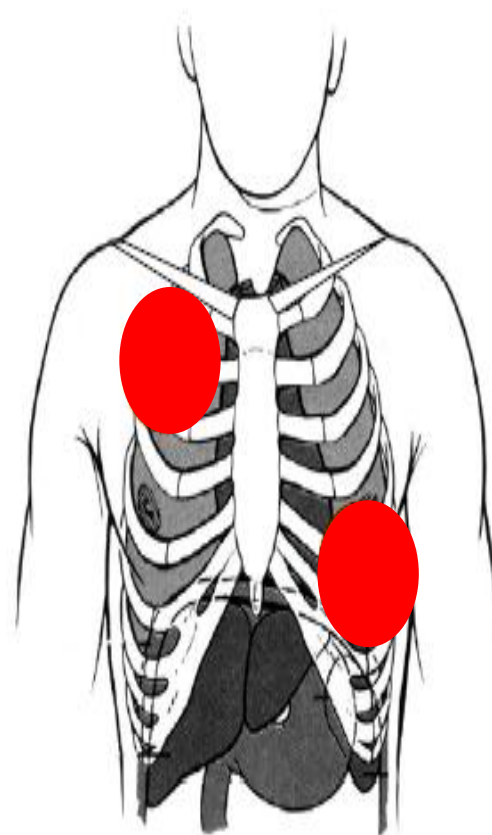
放电



选择合适的能量：
单向波形除颤仪成人一般选择
360J，双向波200J，儿童：
2~4J/kg

金静芬.急诊专科护理.北京：人民卫生出版社，
2018

电极放置的位置



判断、呼救
患者去枕平卧，立即
CPR，拿除颤仪至床旁

除颤前准备
患者平卧位，充分暴露胸部，皮肤完好无破损、
无敷料、无起搏器植入；清洁皮肤，并去除患者
身上所有金属品，左手外展

除颤仪调至监护界面，分析是否需要除
颤，选择“成人”/“儿童”模式

1.除颤模式，能量选择

成人：Philip：第一次 150 J——第二次 150 J——第三次 200 J（双向非同步除颤）
Mindray：第一次 200J——第二次 200J——最高到 360J（双向非同步除颤）
儿童：初始能量 2/kg，可升至 4J/kg，最多不超过 10J/kg

2. 充电

取下电极手柄并均匀（C形）涂抹电膏，按下面板上“充电”
按钮或手柄上黄色充电按钮，至屏幕显示充电完成

3. 放电

心底部（右上）：右锁骨中线第二三肋间
电极板放置

心尖部（左下）：左腋前线第五肋间

（两电极板距离不应 < 10cm）

嘱其他人员离开床旁（Clear），（再次确认室颤）双手垂直按压
橘色“放电”按钮进行除颤

除颤结束，立即进行5个循环
CPR，再进行评估



West China
Second University Hospital

除颤仪
使用SOP

注意事项

电极板紧贴病人皮肤
电极板相隔10cm



开胸除颤时,电极直接
放在心脏前后壁,除颤
能量一般为5~10J。



除颤完毕立即观察患者
心电图是否转复

电击部位皮肤可有轻度红
斑,疼痛,也可出现肌肉痛,
约3~5天后可自行缓解



充分暴露胸壁,取下所有金
属饰品,去掉非专用心电导
连

涂导电膏时2个电极板不
可相互摩擦涂抹



病人较瘦皮肤不平整,
4-8层蘸有生理盐水的
纱布放置除颤部位

电击时,任何人不得接触患者
及病床,以免触电。





03 PART

除颤仪管理



West China
Second University Hospital

Mindray除颤仪管理

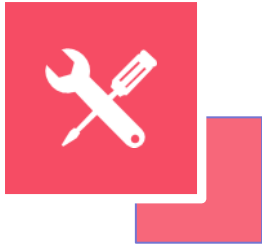
1.班班交接

2.24小时充电

3.每日常规自检：（机器每晚三点会自检，一定要把电极板放在电击槽内），
若断电情况下机器无法完成自检，接班
需做常规检测。

4.每月大能量检测并打印

5.每三个月按键检测



West China
Second University Hospital

Company Logo



护士长

每周进行放电一次
打印自检及放电记录粘贴在
交接本上
仪器显示电量不足时充电
每月常规充电

沙漏标识，如闪烁即表示
仪器正常

班班交接

查看是否处于24小时充
电状态

护士长

每天进行放电一次
打印放电记录粘贴在交接本上



West China
Second University Hospital



班班交接

指示灯闪烁表示仪器正常



West China
Second University Hospital

操作演练

球囊、CPR、除颤



West China
Second University Hospital

感谢PPT制作：张盼利、冯丽、林涛、金秋
操作准备：李玉、林涛、金秋



West China
Second University Hospital